

Публичный сервитут
"Строительство ВЛ 0,4 кВ от РУ 0,4 кВ ТП-44227,
установка оборудования учета э/э на опоре ВЛ 0,4 кВ от ТП-44227;
Реконструкция РУ 0,4 кВ ТП-44227 (установка коммутационного аппарата
и коммутационного шлюза) для электроснабжения производственного
здания/помещения по адресу: Пермский край, г. Пермь,
Индустриальный район, ул. Промышленная, 110а (кад. номер зем. участка 59:01:4716037:226)"
Схема расположения границ публичного сервитута



Условные обозначения:

59:01:4716037
59:01:4716037:226



• 1

кадастровый номер квартала
кадастровый номер земельного участка, учтенного в ГКН
граница земельного участка, учтенного в ГКН
граница публичного сервитута
граница кадастрового квартала
характерная точка границы
проектируемая линия ВЛ 0,4 кВ

<p align="center">ОПИСАНИЕ МЕСТОПОЛОЖЕНИЯ ГРАНИЦ ПУБЛИЧНОГО СЕРВИТУТА «Строительство ВЛ 0,4 кВ от РУ 0,4 кВ ТП-44227, установка оборудования учета э/э на опоре ВЛ 0,4 кВ от ТП-44227; Реконструкция РУ 0,4 кВ ТП-44227 (установка коммутационного аппарата и коммутационного шлюза) для электроснабжения производственного здания/помещения по адресу: Пермский край, г. Пермь, Индустриальный район, ул. Промышленная, 110а (кад. номер зем. участка 59:01:4716037:226)» ПЕРМСКИЙ КРАЙ, Г. ПЕРМЬ (НАИМЕНОВАНИЕ ОБЪЕКТА)</p>				
Сведения о местоположении границ объекта				
1. Система координат <u>МСК-59, зона 2</u>				
2. Сведения о характерных точках границ объекта				
Обозначение характерны х точек границ	Координаты. м		Метод определения координат и средняя квадратическая погрешность положения характерной точки (M _t). м	Описание закреплен ия точки
	X	Y		
1	2	3	4	5
1	510208.10	2224369.35	Геодезический метод; Mt=0.1	-
2	510174.84	2224388.76	Геодезический метод; Mt=0.1	-
3	510129.58	2224393.06	Геодезический метод; Mt=0.1	-
4	510104.07	2224396.18	Геодезический метод; Mt=0.1	-
5	510080.18	2224408.46	Геодезический метод; Mt=0.1	-
6	510068.42	2224423.65	Геодезический метод; Mt=0.1	-
7	510067.18	2224422.69	Геодезический метод; Mt=0.1	-
8	510066.70	2224420.40	Геодезический метод; Mt=0.1	-
9	510065.99	2224421.77	Геодезический метод; Mt=0.1	-
10	510065.26	2224421.20	Геодезический метод; Mt=0.1	-
11	510077.56	2224405.30	Геодезический метод; Mt=0.1	-
12	510102.87	2224392.29	Геодезический метод; Mt=0.1	-
13	510129.15	2224389.08	Геодезический метод; Mt=0.1	-
14	510130.45	2224388.95	Геодезический метод; Mt=0.1	-
15	510130.50	2224390.04	Геодезический метод; Mt=0.1	-
16	510171.64	2224387.85	Геодезический метод; Mt=0.1	-
17	510171.52	2224385.06	Геодезический метод; Mt=0.1	-
18	510173.58	2224384.86	Геодезический метод; Mt=0.1	-
19	510206.08	2224365.89	Геодезический метод; Mt=0.1	-
1	510208.10	2224369.35	Геодезический метод; Mt=0.1	-

ГРАФИЧЕСКОЕ ОПИСАНИЕ

местоположения границ населенных пунктов, территориальных зон, особо охраняемых природных территорий, зон с особыми условиями использования территории

Публичный сервитут для строительства линейного объекта: подключение (технологическое присоединение) к сетям инженерно-технического обеспечения ПАО "Россети Урал" по объекту: «Строительство КЛ 0,4 кВ от РУ 0,4 кВ ТП-5225, установка оборудования учета э/э в РУ 0,4 кВ ТП-5225 для электроснабжения ВРУ АТСК по адресу: Пермский край, г. Пермь, ул. Подлесная, вблизи здания №45 (кад. номер зем. участка 59:01:4415032:1396)»

(наименование объекта, местоположение границ которого описано (далее - объект))

Раздел 1

Сведения об объекте

№ п/п	Характеристики объекта	Описание характеристик
1	2	3
1.	Местоположение объекта	Пермский край, город Пермь
2.	Площадь объекта +/- величина погрешности определения площади (Р +/- Дельта Р)	184 +/- 5 м ²
3.	Иные характеристики объекта	-

Раздел 2					
Сведения о местоположении границ объекта					
1. Система координат МСК-59, зона 2					
2. Сведения о характерных точках границ объекта					
Обозначение характерных точек границ	Координаты, м		Метод определения координат характерной точки	Средняя квадратическая погрешность положения характерной точки (Mt), м	Описание обозначения точки на местности (при наличии)
	X	Y			
1	2	3	4	5	6
1	516291.91	2227533.90	Метод спутниковых геодезических измерений (определений)	0.10	Закрепление отсутствует
2	516288.93	2227533.93	Метод спутниковых геодезических измерений (определений)	0.10	Закрепление отсутствует
3	516282.92	2227534.13	Метод спутниковых геодезических измерений (определений)	0.10	Закрепление отсутствует
4	516259.75	2227534.89	Метод спутниковых геодезических измерений (определений)	0.10	Закрепление отсутствует
5	516252.88	2227535.11	Метод спутниковых геодезических измерений (определений)	0.10	Закрепление отсутствует
6	516252.83	2227535.44	Метод спутниковых геодезических измерений (определений)	0.10	Закрепление отсутствует
7	516252.31	2227539.34	Метод спутниковых геодезических измерений (определений)	0.10	Закрепление отсутствует
8	516248.33	2227538.90	Метод спутниковых геодезических измерений (определений)	0.10	Закрепление отсутствует
9	516248.86	2227534.99	Метод спутниковых геодезических измерений (определений)	0.10	Закрепление отсутствует
10	516249.38	2227531.23	Метод спутниковых геодезических измерений (определений)	0.10	Закрепление отсутствует
11	516264.75	2227530.72	Метод спутниковых геодезических измерений (определений)	0.10	Закрепление отсутствует

2. Сведения о характерных точках границ объекта					
Обозначение характерных точек границ	Координаты, м		Метод определения координат характерной точки	Средняя квадратическая погрешность положения характерной точки (Mt), м	Описание обозначения точки на местности (при наличии)
	X	Y			
1	2	3	4	5	6
12	516287.35	2227529.97	Метод спутниковых геодезических измерений (определений)	0.10	Закрепление отсутствует
13	516287.31	2227530.35	Метод спутниковых геодезических измерений (определений)	0.10	Закрепление отсутствует
14	516292.24	2227531.09	Метод спутниковых геодезических измерений (определений)	0.10	Закрепление отсутствует
1	516291.91	2227533.90	Метод спутниковых геодезических измерений (определений)	0.10	Закрепление отсутствует
3. Сведения о характерных точках части (частей) границы объекта					
Обозначение характерных точек части границы	Координаты, м		Метод определения координат характерной точки	Средняя квадратическая погрешность положения характерной точки (Mt), м	Описание обозначения точки на местности (при наличии)
	X	Y			
1	2	3	4	5	6
-	-	-	-	-	-

Раздел 3							
Сведения о местоположении измененных (уточненных) границ объекта							
1. Система координат -							
2. Сведения о характерных точках границ объекта							
Обозначение характерных точек границ	Существующие координаты, м		Измененные (уточненные) координаты, м		Метод определения координат характерной точки	Средняя квадратическая погрешность положения характерной точки (Mt), м	Описание обозначения точки на местности (при наличии)
	X	Y	X	Y			
1	2	3	4	5	6	7	8
-	-	-	-	-	-	-	
3. Сведения о характерных точках части (частей) границы объекта							
Обозначение характерных точек части границы	Существующие координаты, м		Измененные (уточненные) координаты, м		Метод определения координат характерной точки	Средняя квадратическая погрешность положения характерной точки (Mt), м	Описание обозначения точки на местности (при наличии)
	X	Y	X	Y			
1	2	3	4	5	6	7	8
-	-	-	-	-	-	-	

СХЕМА РАСПОЛОЖЕНИЯ ГРАНИЦ ПУБЛИЧНОГО СЕРВИТУТА

Объект: «Строительство КЛ 0,4 кВ от РУ 0,4 кВ ТП-5225, установка оборудования учета э/э в РУ 0,4 кВ ТП-5225 для электроснабжения ВРУ АТСК по адресу: Пермский край, г. Пермь, ул. Подлесная, вблизи здания №45 (кад. номер зем. участка 59:01:4415032:1396)»

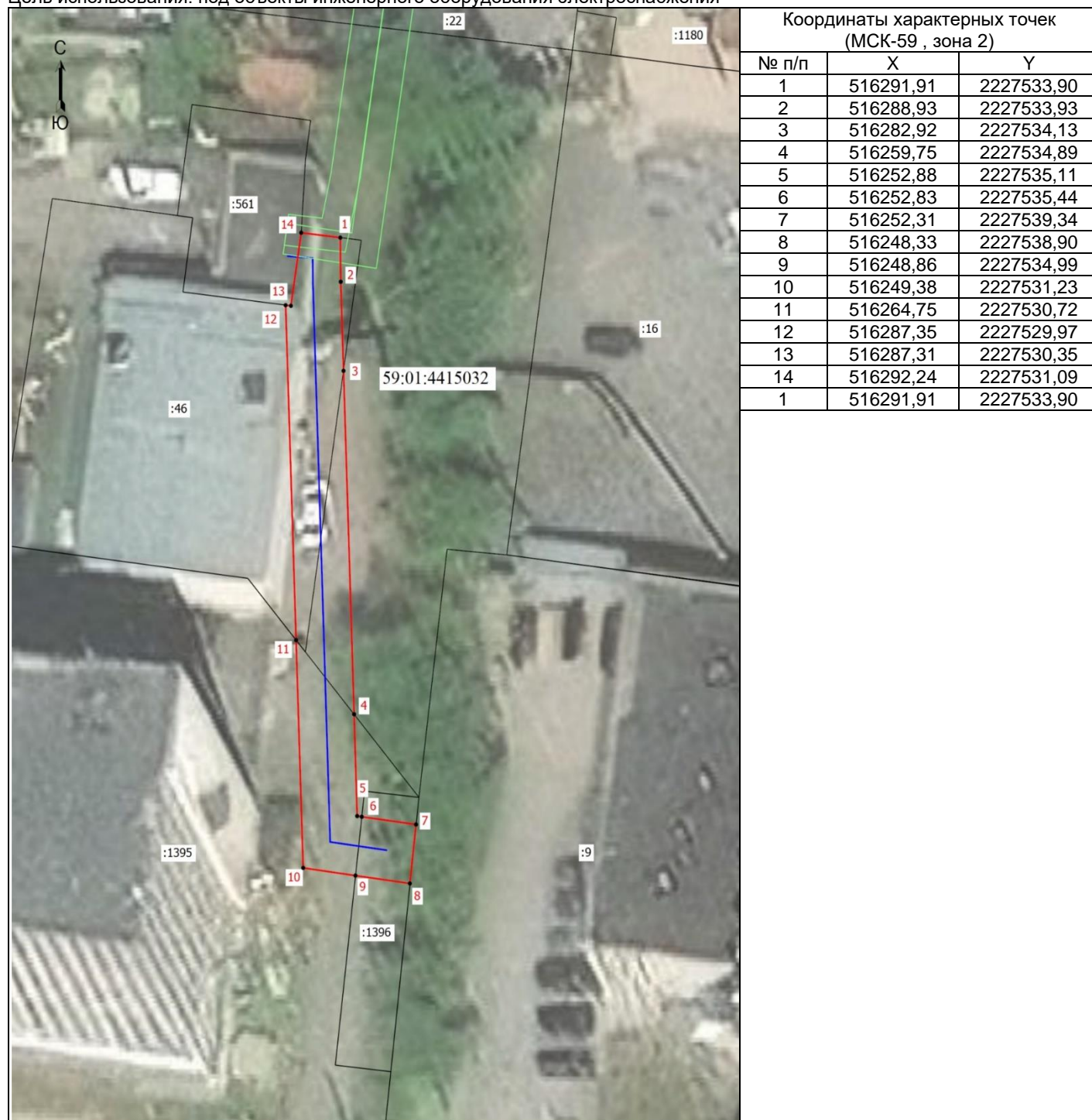
Местоположение объекта: Пермский край, г. Пермь, ул. Подлесная

Площадь земель или части земельного участка, кв.м.: 184

Категория земель: земли населенных пунктов

Вид разрешенного использования земельного участка: -

Цель использования: под объекты инженерного оборудования электроснабжения



Масштаб 1: 500

Условные обозначения:

- - Граница кадастрового квартала
- - Граница земельного участка, согласно сведениям из ЕГРН
- - Граница зоны с особыми условиями использования
- - Граница публичного сервитута
- - Граница сооружения, планируемого к строительству
- 59:01:4415032 - Номер кадастрового квартала
- :16 - Кадастровый номер земельного участка
- 1 - Обозначение новой характерной точки

ГРАФИЧЕСКОЕ ОПИСАНИЕ

местоположения границ населенных пунктов, территориальных зон, особо охраняемых природных территорий, зон с особыми условиями использования территории

Публичный сервитут для строительства линейного объекта: подключение (технологическое присоединение) к сетям инженерно-технического обеспечения ПАО "Россети Урал" по объекту: «Строительство участка ВЛ 6 кВ от ближайшей опоры КВЛ 6 кВ Водозабор ПС 35 кВ Первомайская, установка линейного разъединителя 6 кВ, оборудования учета э/э на опоре ВЛ 6 кВ для электроснабжения административно-лабораторного здания по адресу: Пермский край, г. Пермь, ул. Промышленная, з/у 54а (кад. номер зем. участка 59:01:4713909:97)»

(наименование объекта, местоположение границ которого описано (далее - объект))

Раздел 1

Сведения об объекте

№ п/п	Характеристики объекта	Описание характеристик
1	2	3
1.	Местоположение объекта	Пермский край, город Пермь
2.	Площадь объекта +/- величина погрешности определения площади (Р +/- Дельта Р)	26 +/- 2 м ²
3.	Иные характеристики объекта	-

Раздел 2

<p align="center">Сведения о местоположении границ объекта</p>

1. Система координат МСК-59, зона 2

2. Сведения о характерных точках границ объекта

Обозначение характерных точек границ	Координаты, м		Метод определения координат характерной точки	Средняя квадратическая погрешность положения характерной точки (Mt), м	Описание обозначения точки на местности (при наличии)
	X	Y			
1	2	3	4	5	6
1	510961.27	2225089.85	Метод спутниковых геодезических измерений (определений)	0.10	Закрепление отсутствует
2	510957.69	2225088.01	Метод спутниковых геодезических измерений (определений)	0.10	Закрепление отсутствует
3	510959.93	2225082.02	Метод спутниковых геодезических измерений (определений)	0.10	Закрепление отсутствует
4	510963.62	2225083.54	Метод спутниковых геодезических измерений (определений)	0.10	Закрепление отсутствует
1	510961.27	2225089.85	Метод спутниковых геодезических измерений (определений)	0.10	Закрепление отсутствует

3. Сведения о характерных точках части (частей) границы объекта

Обозначение характерных точек части границы	Координаты, м		Метод определения координат характерной точки	Средняя квадратическая погрешность положения характерной точки (Mt), м	Описание обозначения точки на местности (при наличии)
	X	Y			
1	2	3	4	5	6
-	-	-	-	-	-

Раздел 3							
Сведения о местоположении измененных (уточненных) границ объекта							
1. Система координат -							
2. Сведения о характерных точках границ объекта							
Обозначение характерных точек границ	Существующие координаты, м		Измененные (уточненные) координаты, м		Метод определения координат характерной точки	Средняя квадратическая погрешность положения характерной точки (Mt), м	Описание обозначения точки на местности (при наличии)
	X	Y	X	Y			
1	2	3	4	5	6	7	8
-	-	-	-	-	-	-	
3. Сведения о характерных точках части (частей) границы объекта							
Обозначение характерных точек части границы	Существующие координаты, м		Измененные (уточненные) координаты, м		Метод определения координат характерной точки	Средняя квадратическая погрешность положения характерной точки (Mt), м	Описание обозначения точки на местности (при наличии)
	X	Y	X	Y			
1	2	3	4	5	6	7	8
-	-	-	-	-	-	-	

СХЕМА РАСПОЛОЖЕНИЯ ГРАНИЦ ПУБЛИЧНОГО СЕРВИТУТА

Объект: «Строительство участка ВЛ 6 кВ от ближайшей опоры КВЛ 6 кВ Водозабор ПС 35 кВ Первомайская, установка линейного разъединителя 6 кВ, оборудования учета э/э на опоре ВЛ 6 кВ для электроснабжения административно-лабораторного здания по адресу: Пермский край, г. Пермь, ул. Промышленная, з/у 54а (кад. номер зем. участка 59:01:4713909:97)»
Местоположение объекта: Пермский край, г. Пермь, ул. Промышленная
Площадь земель или части земельного участка, кв.м.: 26
Категория земель: земли населенных пунктов
Вид разрешенного использования земельного участка: -
Цель использования: под объекты инженерного оборудования электроснабжения



Координаты характерных точек (МСК-59 , зона 2)		
№ п/п	X	Y
1	510961,27	2225089,85
2	510957,69	2225088,01
3	510959,93	2225082,02
4	510963,62	2225083,54
1	510961,27	2225089,85

Масштаб 1: 500

- Условные обозначения:
- Граница кадастрового квартала
 - Граница земельного участка, согласно сведениям из ЕГРН
 - Граница зоны с особыми условиями использования
 - Граница публичного сервитута
 - Граница сооружения, планируемого к строительству
 - 59:01:4713909 - Номер кадастрового квартала
 - :32 - Кадастровый номер земельного участка
 - 1 - Обозначение новой характерной точки

ГРАФИЧЕСКОЕ ОПИСАНИЕ

местоположения границ населенных пунктов, территориальных зон, особо охраняемых природных территорий, зон с особыми условиями использования территории

Строительство КЛ 0,4 кВ от РУ 0,4 кВ ТП-2256, установка оборудования учета э/э в РУ 0,4 кВ ТП-2256; Реконструкция ТП-2256 (замена на КТПП 6/0,4 кВ с оборудованием учета э/э, переключение ЛЭП 6 кВ, переключение ЛЭП 0,4 кВ) для электроснабжения здания с объектами спорта по адресу: Пермский край, г. Пермь, ул. Сакко и Ванцетти, 95а (кад. номер зем. участка 59:01:4219248:1119)

(наименование объекта, местоположение границ которого описано (далее - объект))

Раздел 1

Сведения об объекте

№ п/п	Характеристики объекта	Описание характеристик
1	2	3
1.	Местоположение объекта	Пермский край, г.о Пермский, город Пермь
2.	Площадь объекта +/- величина погрешности определения площади (Р +/- Дельта Р)	453 +/- 3 м ²
3.	Иные характеристики объекта	-

Раздел 2					
Сведения о местоположении границ объекта					
1. Система координат МСК-59					
2. Сведения о характерных точках границ объекта					
Обозначение характерных точек границ	Координаты, м		Метод определения координат характерной точки	Средняя квадратическая погрешность положения характерной точки (Mt), м	Описание обозначения точки на местности (при наличии)
	X	Y			
1	2	3	4	5	6
1	516968.93	2237180.98	Геодезический метод	0.10	закрепление отсутствует
2	516957.99	2237186.86	Геодезический метод	0.10	закрепление отсутствует
3	516955.24	2237192.34	Геодезический метод	0.10	закрепление отсутствует
4	516930.21	2237206.70	Геодезический метод	0.10	закрепление отсутствует
5	516940.16	2237297.64	Геодезический метод	0.10	закрепление отсутствует
6	516967.35	2237303.49	Геодезический метод	0.10	закрепление отсутствует
7	516970.90	2237326.85	Геодезический метод	0.10	закрепление отсутствует
8	516971.32	2237329.60	Геодезический метод	0.10	закрепление отсутствует
9	516973.28	2237329.18	Геодезический метод	0.10	закрепление отсутствует
10	516972.76	2237325.78	Геодезический метод	0.10	закрепление отсутствует
11	516969.12	2237301.83	Геодезический метод	0.10	закрепление отсутствует
12	516941.98	2237295.99	Геодезический метод	0.10	закрепление отсутствует
13	516932.35	2237207.78	Геодезический метод	0.10	закрепление отсутствует
14	516956.63	2237193.85	Геодезический метод	0.10	закрепление отсутствует
15	516960.73	2237192.89	Геодезический метод	0.10	закрепление отсутствует
16	516972.11	2237187.64	Геодезический метод	0.10	закрепление отсутствует
1	516968.93	2237180.98	Геодезический метод	0.10	закрепление отсутствует
3. Сведения о характерных точках части (частей) границы объекта					
Обозначение характерных точек части границы	Координаты, м		Метод определения координат характерной точки	Средняя квадратическая погрешность положения характерной точки (Mt), м	Описание обозначения точки на местности (при наличии)
	X	Y			
1	2	3	4	5	6
-	-	-	-	-	-

Раздел 3							
Сведения о местоположении измененных (уточненных) границ объекта							
1. Система координат -							
2. Сведения о характерных точках границ объекта							
Обозначение характерных точек границ	Существующие координаты, м		Измененные (уточненные) координаты, м		Метод определения координат характерной точки	Средняя квадратическая погрешность положения характерной точки (Mt), м	Описание обозначения точки на местности (при наличии)
	X	Y	X	Y			
1	2	3	4	5	6	7	8
-	-	-	-	-	-	-	
3. Сведения о характерных точках части (частей) границы объекта							
Обозначение характерных точек части границы	Существующие координаты, м		Измененные (уточненные) координаты, м		Метод определения координат характерной точки	Средняя квадратическая погрешность положения характерной точки (Mt), м	Описание обозначения точки на местности (при наличии)
	X	Y	X	Y			
1	2	3	4	5	6	7	8
-	-	-	-	-	-	-	

План границ объекта



М 1:250

Условные обозначения:

- Вновь образованная граница публичного сервитута
- 59:01:4219235:17 Кадастровый номер учтенного земельного участка
- 1 Образуемая точка контура, сведения о которой позволяют однозначно определить ее положение на местности
- существующая часть границы, имеющих в ЕГРН сведения о которых достаточны для определения ее местоположения

Подпись _____ дата 31.05.2026

Место для оттиска печати (при наличии) лица, составившего описание местоположения границ объекта

ГРАФИЧЕСКОЕ ОПИСАНИЕ
местоположения границ населенных пунктов, территориальных
зон, особо охраняемых природных территорий, зон с особыми
условиями использования территории

"Антенно-мачтовое сооружение сотовой связи" г. Пермь

(наименование объекта, местоположение границ которого описано (далее - объект))

Раздел 1

Сведения об объекте		
№ п/п	Характеристики объекта	Описание характеристик
1	2	3
1	Местоположение объекта	Пермский край, Пермский городской округ, город Пермь.
2	Площадь объекта \pm величина погрешности определения площади ($P \pm \Delta P$)	40 м ²
3	Иные характеристики объекта	<p>Вид объекта реестра границ: Граница публичного сервитута</p> <p>Кадастровый номер квартала: 59:01:0000000</p> <p>Вид или наименование публичного сервитута по документу: Публичный сервитут под объект: "Антенно-мачтовое сооружение сотовой связи" г. Пермь</p> <p>Орган, принявший решение об установлении публичного сервитута: Департамент земельных отношений администрации города Перми</p> <p>Цель установления публичного сервитута: Размещение объектов электросетевого хозяйства, тепловых сетей, водопроводных сетей, сетей водоотведения, линий и сооружений связи, линейных объектов системы газоснабжения, нефтепроводов и нефтепродуктопроводов, их неотъемлемых технологических частей, если указанные объекты являются объектами федерального, регионального или местного значения, либо необходимы для организации электро-, газо-, тепло-, водоснабжения населения и водоотведения, подключения (технологического присоединения) к сетям инженерно-технического обеспечения, либо переносятся в связи с изъятием земельных участков, на которых они ранее располагались, для государственных или муниципальных нужд (далее также - инженерные сооружения), Публичный сервитут для строительства, реконструкции, эксплуатации, капитального ремонта объекта линии связи, линейно-кабельные сооружения связи и иные сооружения связи "Антенно-мачтовое сооружение сотовой связи" г. Пермь</p> <p>Срок публичного сервитута: продолжительность: 49 лет</p> <p>Обладатель публичного сервитута: Юридическое лицо, зарегистрированное в Российской Федерации ПАО "МТС" (ИНН: 7740000076, ОГРН: 1027700149124, адрес эл. почты: avsuvoro@mts.ru, почтовый адрес: 109147, г. Москва, ул Марксистская, д. 4, стр. 1).</p>

Раздел 2

Сведения о местоположении границ объекта

1. Система координат МСК-59, зона 2

2. Сведения о характерных точках границ объекта

Обозначение характерных точек границ	Координаты, м		Метод определения координат характерной точки	Средняя квадратическая погрешность положения характерной точки (Mt), м	Описание обозначения точки на местности (при наличии)
	X	Y			
1	2	3	4	5	6
1	523 352,90	2 218 442,33	Метод спутниковых геодезических измерений (определений)	0,10	—
2	523 358,52	2 218 440,23	Метод спутниковых геодезических измерений (определений)	0,10	—
3	523 360,83	2 218 446,41	Метод спутниковых геодезических измерений (определений)	0,10	—
4	523 355,22	2 218 448,51	Метод спутниковых геодезических измерений (определений)	0,10	—
1	523 352,90	2 218 442,33	Метод спутниковых геодезических измерений (определений)	0,10	—

3. Сведения о характерных точках части (частей) границы объекта

1	2	3	4	5	6
—	—	—	—	—	—

Раздел 3

Сведения о местоположении измененных (уточненных) границ объекта

1. Система координат МСК-59, зона 2

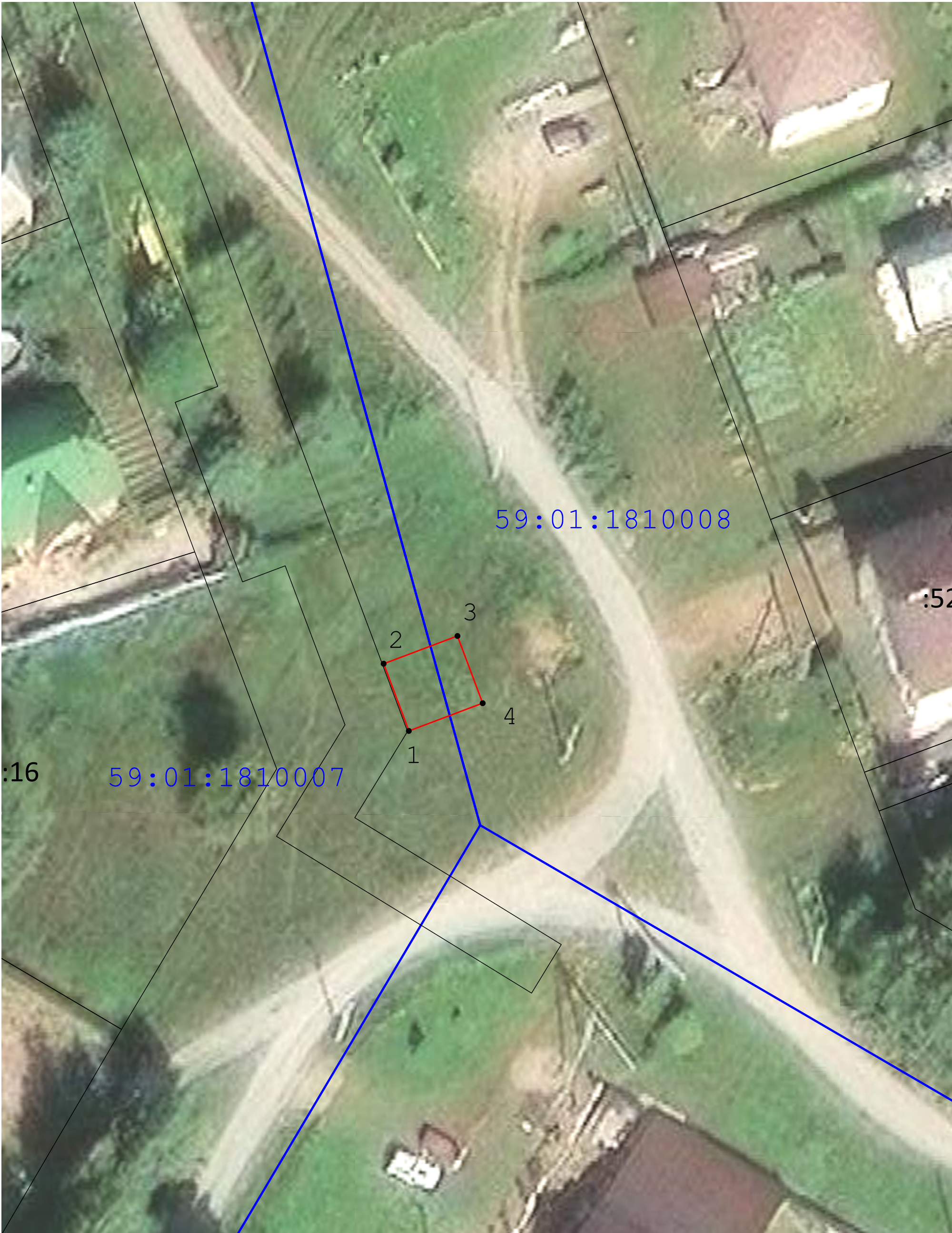
2. Сведения о характерных точках границ объекта

Обозначение характерных точек границы	Существующие координаты, м		Измененные (уточненные) координаты, м		Метод определения координат характерной точки	Средняя квадратическая погрешность положения характерной точки (Mt), м	Описание обозначения точки на местности (при наличии)
	X	Y	X	Y			
1	2	3	4	5	6	7	8
—	—	—	—	—	—	—	—
3. Сведения о характерных точках части (частей) границы объекта							
1	2	3	4	5	6	7	8
—	—	—	—	—	—	—	—

ТЕКСТОВОЕ ОПИСАНИЕ

местоположения границ населенных пунктов, территориальных зон

Прохождение границы		Описание прохождения границы
от точки	до точки	
1	2	3
—	—	—



Масштаб 1:300

Используемые условные знаки и обозначения:

- | | | | |
|---------------|--|-------|--|
| • | - Характерная точка границы объекта | :1286 | - Надписи кадастрового номера земельного участка |
| 59:24:3730102 | - Обозначение кадастрового квартала | — | - Граница объекта |
| — | - Существующая часть границы, имеющиеся в ЕГРН сведения о которой достаточны для определения ее местоположения | — | - Граница кадастрового квартала |
| 1 8 | - Обозначение номеров характерных точек границы объекта | | |